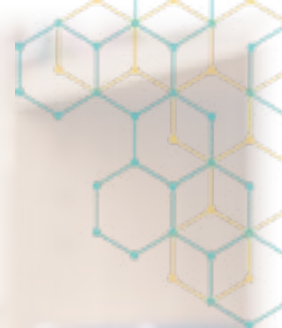


# Sällsynt dag Läkarprogrammet termin 6



## Sällsynt dag Läkarprogrammet termin 6

Centrum för Sällsynta Diagnoser sydöst (CSD sydöst) arbetar för hela sydöstra sjukvårdsregionen.

CSD sydösts har som uppdrag att arbeta för att förbättra livssituationen för personer med sällsynta diagnoser, med fokus på:

- Samordning
- Informationsöverföring
- Öka kunskapsnivån inom sällsynta diagnoser

Som ett led i att öka kunskapsnivån om sällsynta diagnoser anordnar CSD sydöst en sällsynt dag för läkarstudenter på termin 6.

För att kunna genomföra den sällsynta dagen på läkarutbildningens fyra studieorter i sydöstra sjukvårdsregionen behöver vi ta hjälp av sällsynta patienter/anhöriga.

## Bakgrund

Linköpings läkarutbildning decentraliserades våren 2019 till att finnas på fyra orter; Linköping, Jönköping, Kalmar och Norrköping. CSD sydöst har sedan decentraliseringens start vårterminen 2019 anordnat en sällsynt dag två gånger per år på alla fyra studieorter.

Den sällsynta dagen infaller under tema Klinisk medicin 1 där studenterna under terminen gör den verksamhetsförlagda utbildningen (VFU) inom internmedicin, allmänmedicin och diagnostiska specialiteter.

## Syfte

Syftet med dagen är att läkarstudenterna ska få insyn i den stora variationen av sällsynta diagnoser, patientens väg till diagnos och patientens/anhörigas vardag med sällsynt diagnos. Fokus är ej de enskilda diagnoserna utan det sällsynta dilemma som är temat för dagen.

För att ge studenterna en inblick i området sällsynta diagnoser får de en dag med föreläsningar och möten med sällsynta patienter/anhöriga. De föreläsningar som erbjuds är inom områdena genetik, medfödda metabola sjukdomar samt en patienthistoria. Studenterna får också möjlighet att möta sällsynta patienter/anhöriga under en speed-dejting.

## Upplägg

Studenterna får föreläsningar av klinisk genetiker och barnneurolog via Zoom på alla fyra studieorter; Linköping, Jönköping, Kalmar och Norrköping. Studenterna får även föreläsning av patient/anhörig, vilket sker fysiskt på plats på alla fyra studieorter. Därefter delas studenterna in i olika grupper på respektive studieort för speed-dejting, där de träffar fem olika patienter/anhöriga i möten på 15 min per möte.



Förslag på samtalsämnen:

- Kort intro om diagnosen
- När ställdes diagnosen?
- Hur många vårdkontakter innebär diagnosen?
- Vilka olika specialiteter kan vara aktuella vid diagnosen?
- Hur har information om diagnosen givits?
- Hur har bemötandet från vården varit?
- Hur fungerar samordningen av olika vårdinsatser?

Speed-dejtingen avslutas med gemensam mingelfika för studenter och patienter/anhöriga. 🍷

En muntlig kort utvärdering med studenter och patienter/anhöriga görs på varje studieort.

## Vill du bidra med dina kunskaper och erfarenheter om att leva med sällsynt diagnos?

Låter detta intressant?  
Välkommen med ytterligare frågor och/eller anmälan till:

[csdsydostrlk@regionostergotland.se](mailto:csdsydostrlk@regionostergotland.se)

[www.csdsydost.se](http://www.csdsydost.se)